

Inspiron 15

3000 Series

Quick Start Guide

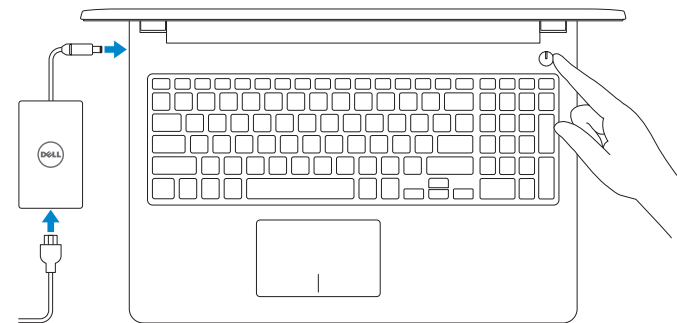
Snelstartgids
Guía de inicio rápido



1 Connect the power adapter and press the power button

Sluit de netadapter aan en druk op de aan-uitknop

Conecte el adaptador de energía y presione el botón de encendido

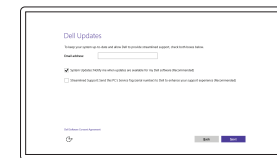


2 Finish operating system setup

Voltooi de installatie van het besturingssysteem

Finalice la configuración del sistema operativo

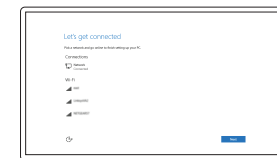
Windows



Enable Dell updates

Schakel Dell-updates in

Active las actualizaciones de Dell



Connect to your network

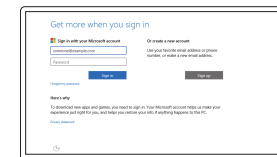
Maak verbinding met uw netwerk

Conéctese a una red

NOTE: If you are connecting to a secured wireless network, enter the password for the wireless network access when prompted.

N.B.: Als u verbinding maakt met een beveiligd draadloos netwerk, vul dan het wachtwoord voor het netwerk in wanneer daar om gevraagd wordt.

NOTA: Si se conecta a una red inalámbrica segura, introduzca la contraseña de acceso a la red inalámbrica cuando se le solicite.



Sign in to your Microsoft account or create a local account

Meld u aan bij uw Microsoft-account of maak een lokale account aan

Inicie sesión en su cuenta de Microsoft o cree una cuenta local

Ubuntu

Follow the instructions on the screen to finish setup.

Volg de instructies op het scherm om de setup te voltooien.

Siga las instrucciones en pantalla para finalizar la configuración.

Create recovery media for Windows

Maak een systeemherstelschijf voor Windows

Cree medios de recuperación para Windows

In Windows search, type **Recovery**, click **Create a recovery media**, and follow the instructions on the screen.

Typ in het Windows-zoekvak **Herstel** in, klik op **Een systeemherstelschijf maken** en volg de instructies op het scherm.

En la búsqueda de Windows, escriba **Recuperación**, haga clic en **Crear un medio de recuperación**, y siga las instrucciones que aparecen en pantalla.

Locate Dell apps in Windows

Zoek naar Dell-apps in Windows | Localice las aplicaciones Dell en Windows



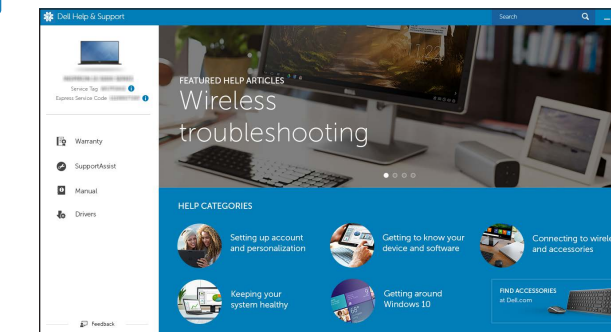
Register your computer

Registreer de computer | Registre el equipo



Dell Help & Support

Dell-help & ondersteuning | Asistencia y soporte de Dell



SupportAssist Check and update your computer

Controleer de computer en werk deze bij

Busque actualizaciones para su equipo

Product support and manuals

Productondersteuning en handleidingen
Soporte del producto y manuales

Dell.com/support

Dell.com/support/manuals

Dell.com/support/windows

Dell.com/support/linux

Contact Dell

Neem contact op met Dell | Póngase en contacto con Dell

Dell.com/contactdell

Regulatory and safety

Regelgeving en veiligheid | Normativa y seguridad

Dell.com/regulatory_compliance

Regulatory model

Wettelijk model | Modelo normativo

P47F

Regulatory type

Wettelijk type | Tipo normativo

P47F004

Computer model

Computermodel | Modelo de equipo

Inspiron 15-3559

Información para NOM, o Norma Oficial Mexicana

La información que se proporciona a continuación se mostrará en los dispositivos que se describen en este documento, en conformidad con los requisitos de la Norma Oficial Mexicana (NOM):

Importador:

Dell Mexico S.A. de C.V.
AV PASEO DE LA REFORMA NO 2620 PISO 11
COL. LOMAS ALTAS
MEXICO DF CP 11950

Modelo

Voltaje de alimentación

Frecuencia

Consumo de corriente de entrada

Voltaje de salida

Consumo de corriente de salida

País de origen

P47F

100 V CA-240 V CA

50 Hz-60 Hz

1,30 A/1,60 A/1,70 A

19,50 V CC

2,31 A/3,34 A

Hecho en China

© 2015 Dell Inc.

© 2015 Microsoft Corporation.

© 2015 Canonical Ltd.



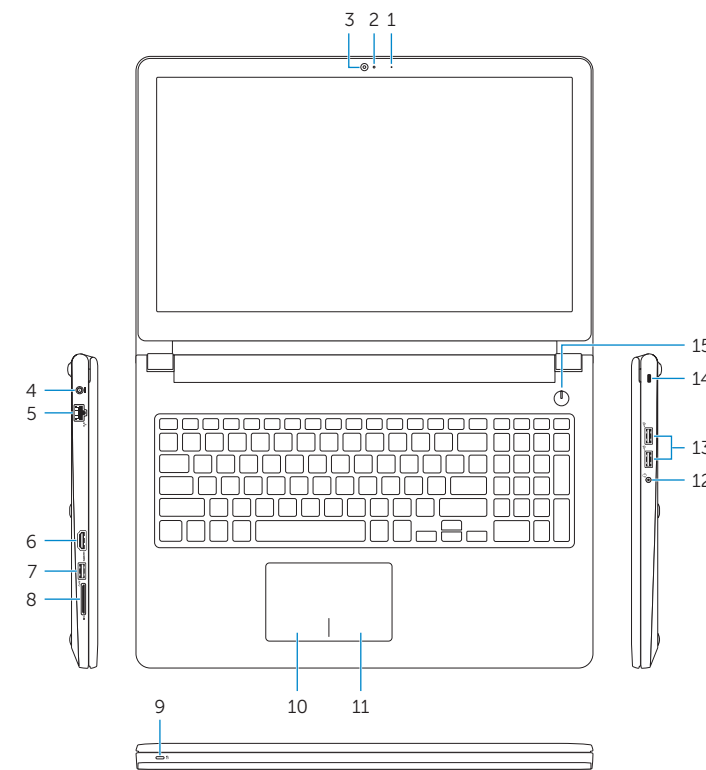
0H6WN9A00

Printed in China.

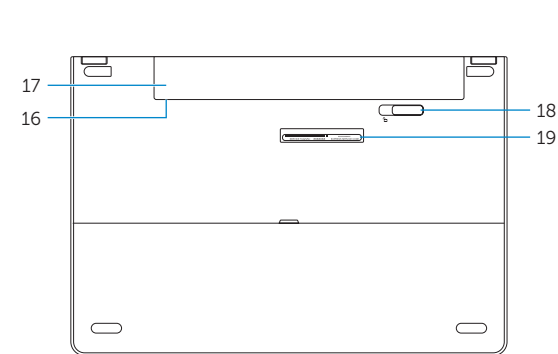
2015-10

Features

Kenmerken | Funciones



- | | |
|---|---------------------------------------|
| 1. Microphone | 11. Right-click area |
| 2. Camera-status light | 12. Headset port |
| 3. Camera | 13. USB 2.0 ports (2) |
| 4. Power-adaptor port | 14. Security-cable slot |
| 5. Network port | 15. Power button |
| 6. HDMI port | 16. Regulatory label (in battery bay) |
| 7. USB 3.0 port | 17. Battery |
| 8. Media-card reader | 18. Battery-release latch |
| 9. Power and battery-status light/
hard-drive activity light | 19. Service Tag label |
| 10. Left-click area | |



- | | |
|---|---|
| 1. Microfoon | 11. Gebied voor rechtsklikken |
| 2. Statuslampje camera | 12. Headsetpoort |
| 3. Camera | 13. USB 2.0-poorten (2) |
| 4. Poort voor netadapter | 14. Sleuf voor beveiligingskabel |
| 5. Netwerkpoot | 15. Aan-uitknop |
| 6. HDMI-poort | 16. Label regelgeving (in batterijhouder) |
| 7. USB 3.0-poort | 17. Batterij |
| 8. Mediakaartlezer | 18. Ontgrendelingschuifje
batterijcompartiment |
| 9. Statuslampje voor stroom en batterij/
activiteitslampje voor harde schijf | 19. Servicetag |
| 10. Gebied voor linksklikken | |

- | | |
|--|---|
| 1. Micrófono | 11. Área de clic derecho |
| 2. Indicador luminoso de estado de
la cámara | 12. Puerto de audífonos |
| 3. Cámara | 13. Puertos USB 2.0 (2) |
| 4. Puerto de adaptador de alimentación | 14. Ranura del cable de seguridad |
| 5. Puerto de red | 15. Botón de encendido |
| 6. Puerto HDMI | 16. Etiqueta normativa
(en el compartimento de la batería) |
| 7. Puerto USB 3.0 | 17. Batería |
| 8. Lector de tarjetas multimedia | 18. Pestillo de liberación de la batería |
| 9. Indicador luminoso de estado de la
batería y de alimentación/Indicador
luminoso de actividad del disco duro | 19. Etiqueta de servicio |
| 10. Área de clic izquierdo | |

Shortcut keys

Sneltoetsen | Teclas de acceso directo

- | | |
|------------|---|
| F1 | Mute audio
Geluid dempen Silenciar el audio |
| F2 | Decrease volume
Geluidsniveau omlaag Bajar el volumen |
| F3 | Increase volume
Geluidsniveau omhoog Subir el volumen |
| F4 | Play previous track/chapter
Vorige track/hoofdstuk afspelen
Reproducir pista o capítulo anterior |
| F5 | Play/Pause
Afspelen/Pauzeren Reproducir/Pausar |
| F6 | Play next track/chapter
Volgende nummer/hoofdstuk afspelen
Reproducir pista o capítulo siguiente |
| F8 | Switch to external display
Naar extern beeldscherm schakelen Cambiar a la pantalla externa |
| F9 | Search
Zoeken Buscar |
| F11 | Decrease brightness
Helderheid verminderen Disminuir brillo |
| F12 | Increase brightness
Helderheid vermeerderen Aumentar brillo |

- | | |
|---------------------------|---|
| Fn + Esc | Toggle Fn-key lock
Vergrendeling van Fn-toets in-/uitschakelen
Alternar bloqueo de la tecla Fn |
| Fn + PrtScr | Turn off/on wireless
Draadloos in-/uitschakelen
Activar/desactivar la función inalámbrica |
| Fn + Insert | Sleep
Slaapstand Suspensión |
| Fn + H | Toggle between power and battery-status light/
hard-drive activity light
Schakelen tussen lampje voor energie- en
batterijniveau/activiteitslampje vaste schijf
Alternar entre indicador luminoso de estado de
la batería y encendido y el indicador luminoso
de actividad de la unidad de disco duro |

NOTE: For more information, see *Specifications* at [Dell.com/support](https://www.dell.com/support).

N.B.: Zie *Specificaties* op [Dell.com/support](https://www.dell.com/support) voor meer informatie.

NOTA: Para más información, consulte *Especificaciones* en [Dell.com/support](https://www.dell.com/support).